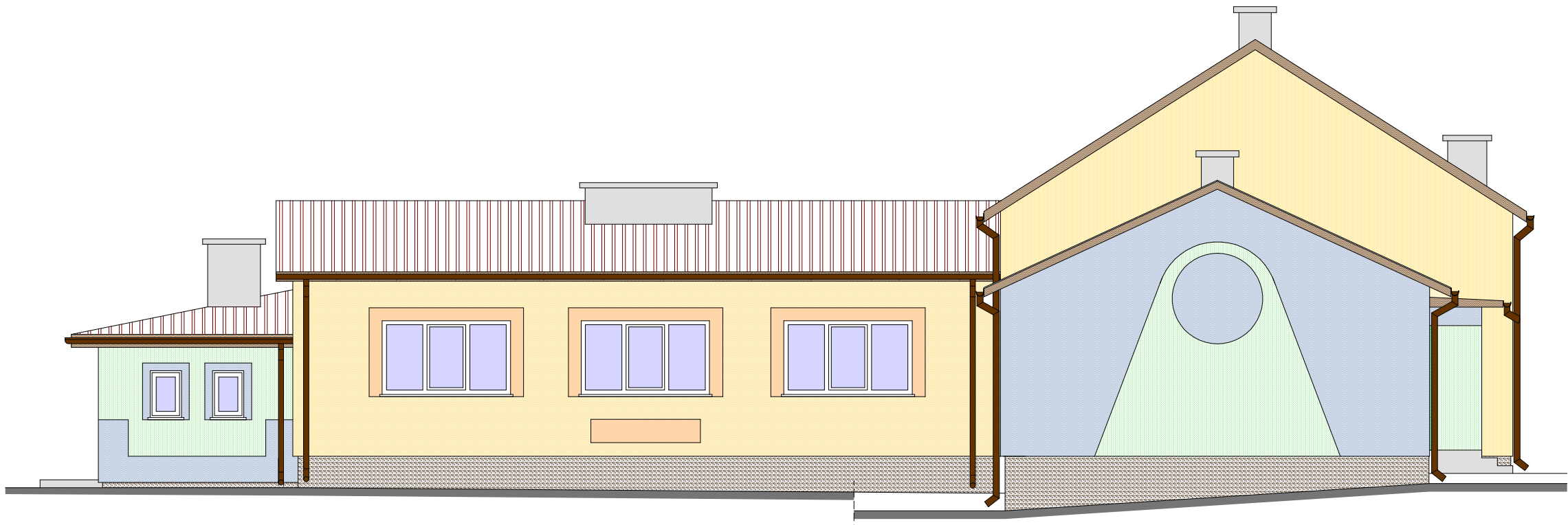


ELEWACJA ZACHODNIA - 1:100



ELEWACJA PÓŁNOCNA 1:100

KOLORY ELEWACJI (wg PALETY BARW KREISEL)

- 533
- 232
- 122
- 641
- 311 - 312
- KS86 (KAMYCZEK)

"ANPROJEKT" - Usługi Projektowe i Wykonawstwo		PROPOZYCJA KOLORYSTYKI ELEWACJI	
OBIEKT:	DOCIEPLENIE BUDYNKU WIEJSKIEGO DOMU KULTURY W CHUDKU WRAZ Z WYMIANĄ POKRYCIA DACHOWEGO	SKALA 1:100	
INWESTOR:	GMINA KADZIDŁO UL. TARGOWA 4, 07-420 KADZIDŁO	PROJEKT BUDOWLANY	
RYS. NR 2K	PODPISY:	BRANŻA architektura	
ZESPÓŁ PROJEKTOWY: mgr inż. arch. JANUSZ KRÓLAK upr. bud. NR AN III-0073/268/82/2 mgr inż. ANDRZEJ NIEMIRA		MARZEC 2006 r.	